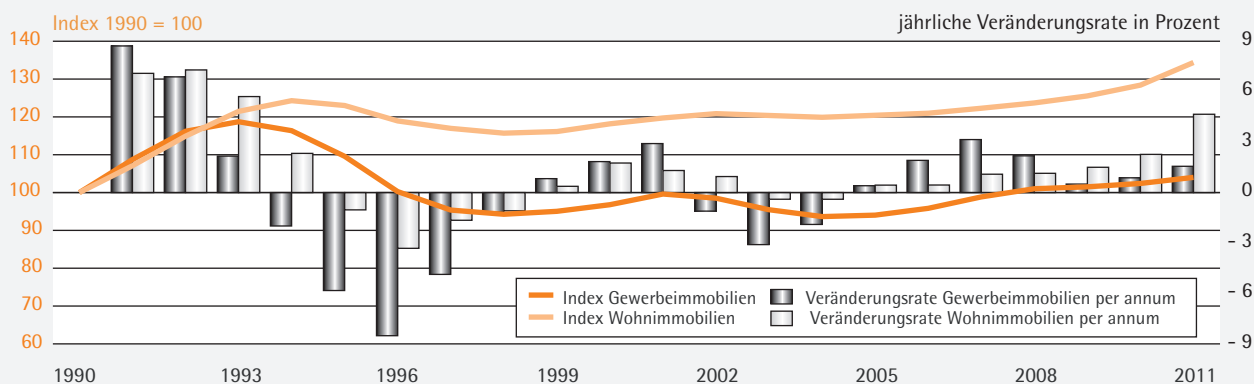


## Daten und Fakten

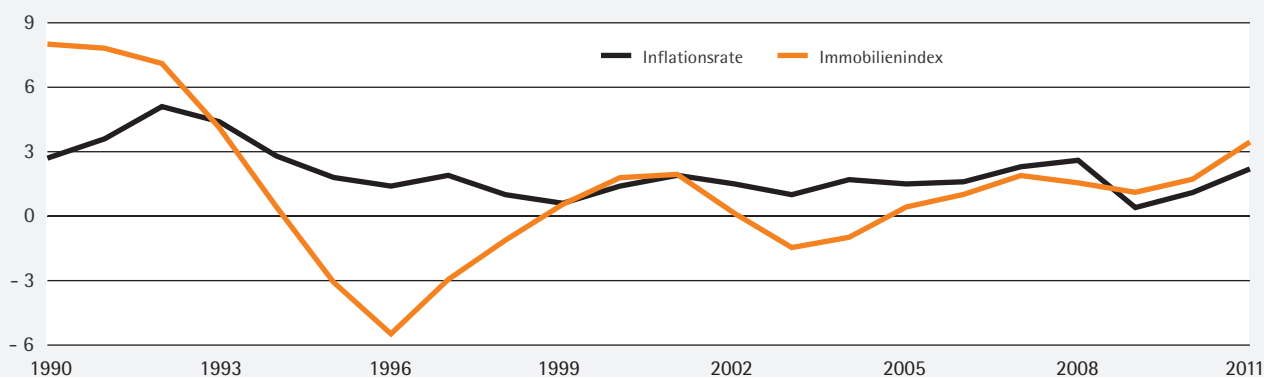
# Zur Entwicklung des deutschen Immobilienmarktes

### Index für Wohn- und Gewerbeimmobilien im Zeitverlauf 1990 bis 2011



Quelle: Bulwiengesa AG 2012

### Inflations- und Veränderungsrate des Bulwiengesa-Immobilienindex seit 1990 (Angaben in Prozent)



Quelle: Bulwiengesa AG 2012

### Mieten und Preise von Wohn- und Gewerbeimmobilien in Deutschland

|   | Deutschland-West inklusive Berlin (West) |         |                   |            | Deutschland gesamt |         |                   |            |               |
|---|--|---------|-------------------|------------|--------------------|---------|-------------------|------------|---------------|
|   | Absolutwerte                             |         | Veränderungsraten |            | Absolutwerte       |         | Veränderungsraten |            |               |
|   | 1975                                     | 1990    | 1975 bis 1990     |            | 1990               | 2011    | 1990 bis 2011     |            | 2010 bis 2011 |
| Euro pro Quadratmeter                     |  |         | insgesamt         | per annum  |                    |         | insgesamt         | per annum  |               |
|   |  |         | in Prozent        |            |                    |         | in Prozent        |            |               |
| Eigentumswohnungen                        | 1 313                                    | 2 053   | 56,3              | 3,0        | 2 025              | 2 583   | 27,5              | 1,2        | 7,3           |
| Reihenhäuser (Euro)                       | 128 310                                  | 212 295 | 65,5              | 3,4        | 205 624            | 256 560 | 24,8              | 1,1        | 4,3           |
| Miete Erstbezug                           | 4,12                                     | 6,81    | 65,3              | 3,4        | 6,79               | 8,51    | 25,3              | 1,1        | 5,2           |
| Wiedervermietung                          | 2,54                                     | 5,17    | 103,5             | 4,9        | 4,48               | 7,02    | 56,7              | 2,2        | 4,6           |
| Eigenheim-Grundstücke                     | 106                                      | 235     | 121,5             | 5,4        | 152                | 209     | 37,6              | 1,5        | 2,3           |
| Einzelhandel 1 a-Lage                     | 33,80                                    | 68,74   | 103,4             | 4,8        | 55,38              | 72,05   | 30,1              | 1,3        | 2,5           |
| Einzelhandel Nebenlage                    | 10,74                                    | 18,39   | 71,2              | 3,7        | 16,33              | 13,63   | - 16,5            | - 0,9      | 0,1           |
| Büromieten City                           | 6,21                                     | 10,99   | 77,0              | 3,9        | 12,32              | 10,33   | - 16,2            | - 0,8      | 1,3           |
| Gewerbe-Grundstück                        | 69                                       | 123     | 79,3              | 4,0        | 105                | 125     | 18,7              | 0,8        | 1,7           |
| <b>Bulwiengesa-Immobilienindex Gesamt</b> |  |         | <b>80,3</b>       | <b>4,0</b> |                    |         | <b>16,9</b>       | <b>0,7</b> | <b>3,4</b>    |
|   |  | Wohnen  | 79,1              | 4,0        |                    |         | 28,4              | 1,2        | 4,7           |
|   |  | Gewerbe | 82,0              | 4,1        |                    |         | 2,4               | 0,1        | 1,6           |

Quelle: Bulwiengesa AG 2012