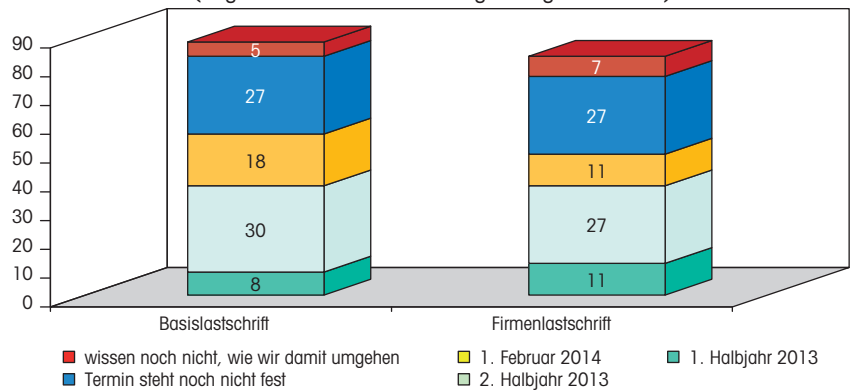


### Sepa-Lastschrift: Unternehmen und Vereine noch planlos

Rund die Hälfte der Unternehmen und Vereine in Deutschland will erst zum Stichtag im Februar 2014 auf die Sepa-Lastschrift umstellen oder ist bezüglich des Themas noch planlos. Große Unternehmen sind mit ihren Planungen weiter als kleine. Sie wollen zu 43 Prozent im zweiten Halbjahr umstellen. Bei kleinen Unternehmen und Vereinen sind die Unsicherheiten am größten.

Geplanter Nutzungstermin für die Sepa-Lastschrift  
(Angaben in Prozent der befragten Organisationen)



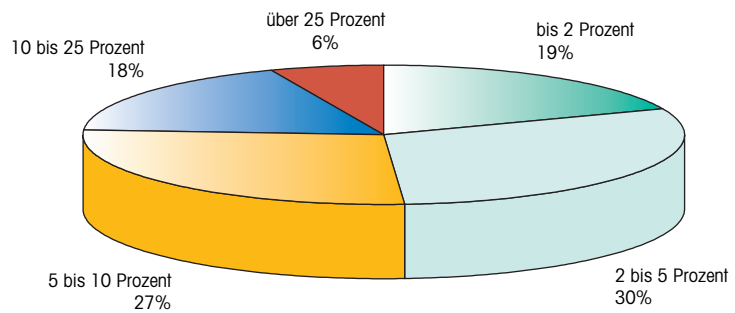
cards Karten cartes Grafik

Quelle: ibi Research

### IBAN und BIC: Viel Handarbeit erwartet

Das Vertrauen von Unternehmen und Vereinen in Deutschland in die automatisierte Umrechnung von Kontodaten auf die neuen Sepa-Formate ist gering. 51 Prozent der Befragten rechnen der ibi-Studie zufolge mit mindestens fünf Prozent an manuellen Nachbearbeitungen. Jeder Vierte erwartet sogar einen manuellen Bearbeitungsaufwand von mindestens zehn Prozent.

IBAN und BIC: Anteil der erwarteten manuellen Nachbearbeitungen bei automatisierter Umrechnung der Kontodaten



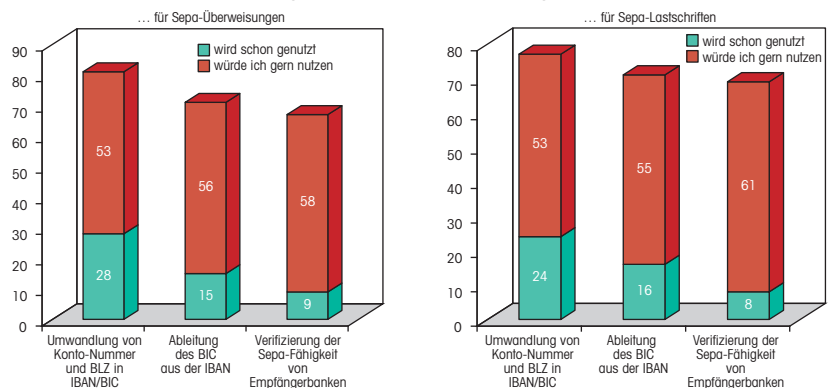
cards Karten cartes Grafik

Quelle: ibi Research

### Umwandlung in IBAN und BIC gefragteste Service-Leistung

Sowohl im Hinblick auf Sepa-Überweisungen als auch bei der Lastschrift ist die Umwandlung von Kontonummer und Bankleitzahl in IBAN und BIC die Serviceleistung, die für Unternehmen und Vereine die höchste Priorität hat. Bei der Lastschrift kommt die Verifizierung der Sepa-Fähigkeit von Empfängerbanken hinzu. Diesen Service würden 58 Prozent der Befragten gerne nutzen.

Die von Nutzern gefragtesten Service-Dienstleistungen  
(Angaben in Prozent der Befragten)



cards Karten cartes Grafik

Quelle: ibi Research