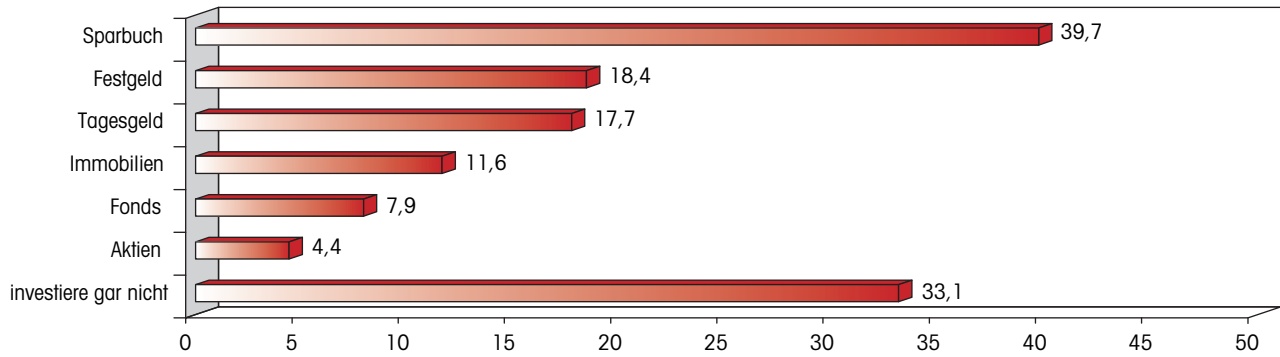


Daten und Fakten zum Fondsgeschäft

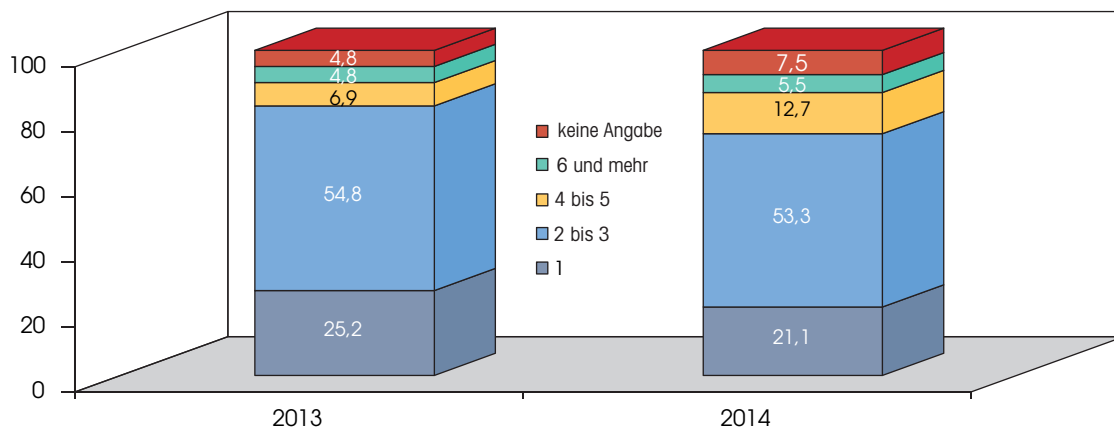
Wo Privatanleger aktuell ihr Geld investieren (Angaben in Prozent, Mehrfachnennungen möglich)



Quelle: Gothaer Asset Management, Anlegerstudie 2014

Umfrage vom Februar 2014, n = 1095

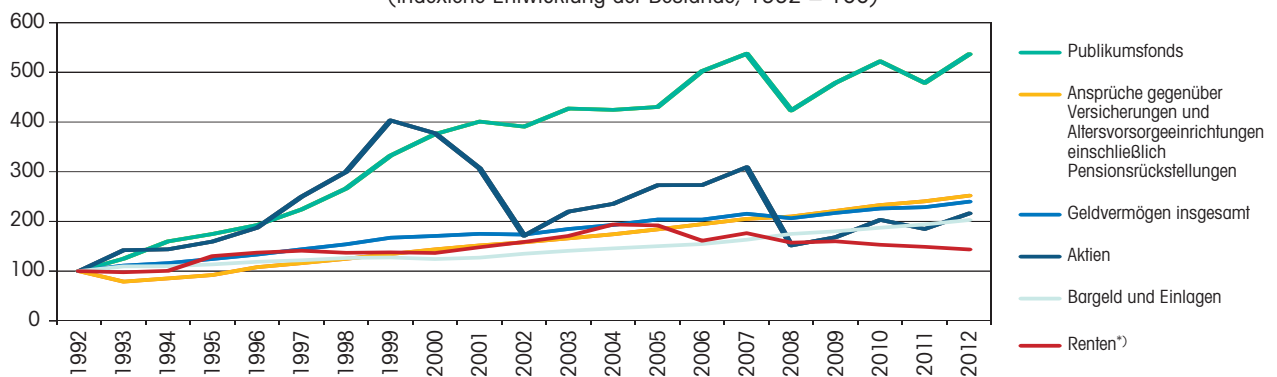
Anzahl unterschiedlicher Fonds in Depots von Privatanlegern (Angaben in Prozent)



Quelle: Gothaer Asset Management, Anlegerstudie 2014

Umfrage vom Februar 2014, n = 1095

Vermögenswachstum privater Haushalte und Organisationen ohne Erwerbszweck (indexierte Entwicklung der Bestände; 1992 = 100)



Quellen: BVI, Deutsche Bundesbank, DeStatis. Stichtag: jeweils 31. Dezember

^{*)} ohne Sparbriefe, Geldmarktinstrumente und Finanzderivate