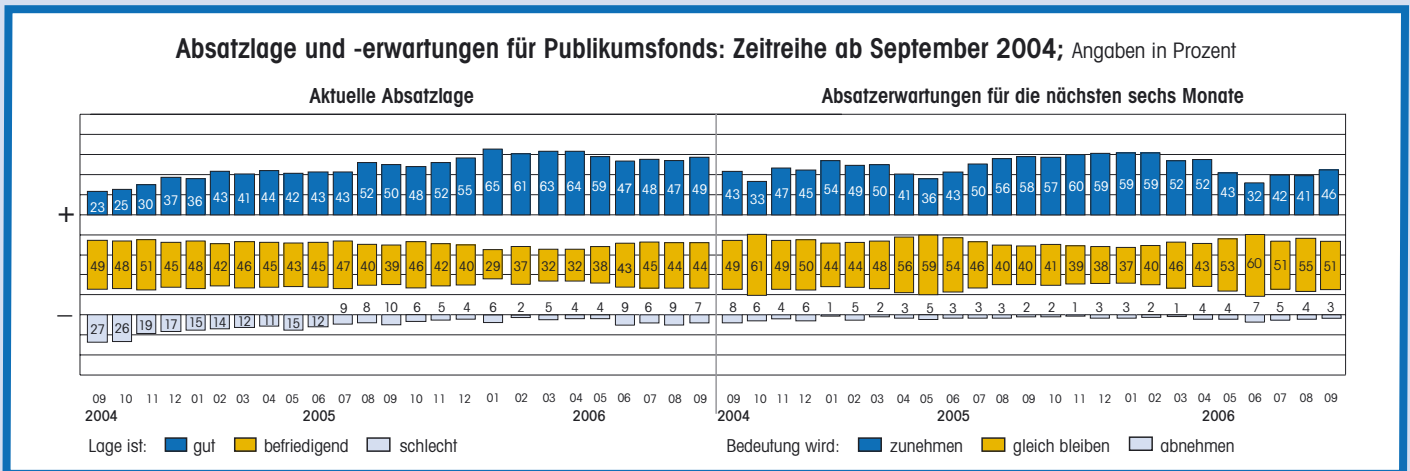
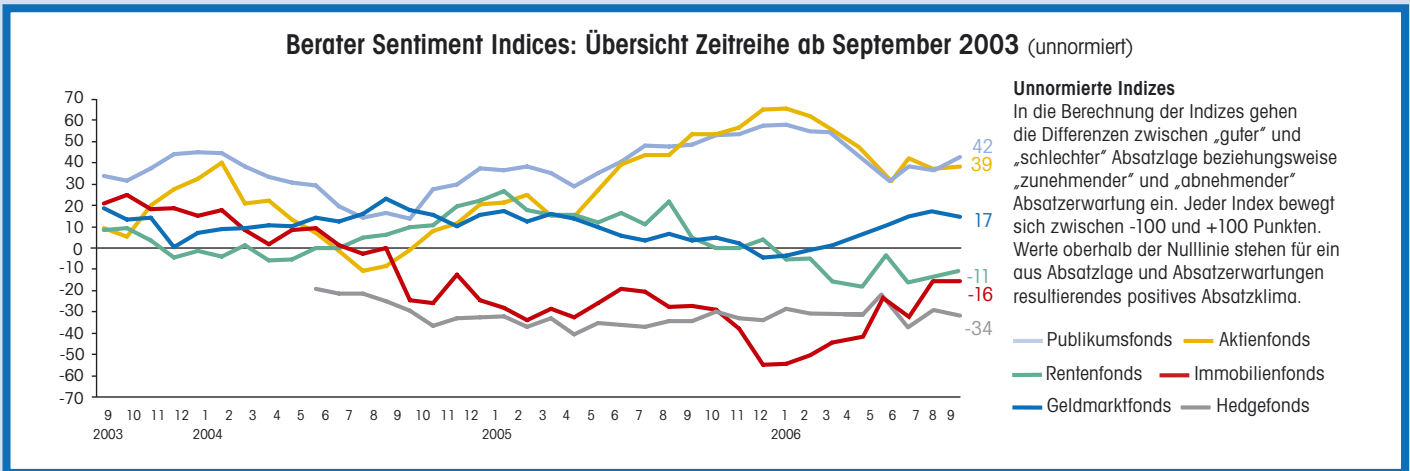
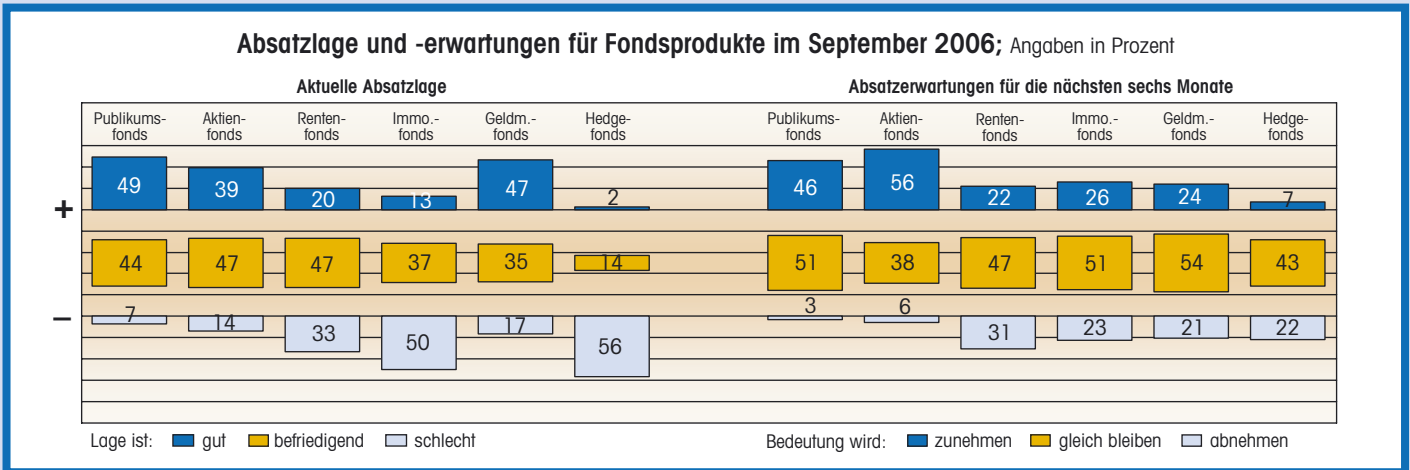


## Zum Absatzklima von Publikumsfonds

Der Berater Sentiment Index (BSI) wird seit Mai 2003 monatlich von TNS Infratest im Auftrag der Robeco Asset Management Deutschland B.V., Frankfurt am Main, erhoben. Basierend auf der repräsentativen Befragung von 350 Anlageberatern aus Filialen von Geschäftsbanken, Sparkassen und genossenschaftlichen Instituten liefert er einen Überblick über das Absatzklima für Publikumsfonds aus Sicht der Vertriebschnittstellen.



Quelle: Robeco Asset Management Deutschland/TNS Infratest